

認知症の人が住み慣れた地域で自分らしく暮らすための手引き

認知症ケアパス

【社会資源版】

名古屋市緑区

【認知症ケアパス】は、認知症を発症し症状が進行していく流れの中で、いつ、どこで、どのような 医療・介護・支援を受けられるかを示した手引き（流れ）です



緑区マスコットキャラクター
みどりっち

医療

もの忘れ相談医
認知症サポート医



かかりつけ医

家族支援



家族サロン
認知症カフェ



認知症家族教室
高齢者いきいき相談室

地域支援



認知症
サポーター

認知症の方に
やさしい店

はいかい高齢者
おかえり支援事業

目次

もの忘れ相談医・認知症サポート医 1

もの忘れ検診協力医療機関 2

相談機関 3

認知症の人を介護する家族支援事業 4

交流の場・認知症啓発・ひとり歩き 5

おでかけあんしん保険 6

はいかい高齢者検索システム事業 7

高齢者いきいき相談室 8

認知症の方にやさしい店 9

在宅高齢者 訪問理美容サービス事業 12

認知症カフェ 13



もの忘れ相談医・認知症サポート医 (緑区内)

もの忘れ相談医



認知症サポート医



もの忘れ相談医

かかりつけ医認知症対応力向上研修を修了し、認知症に関する必要な知識を習得した医師です。認知症の早期発見・早期治療を図るため、日常の診療において患者さんやご家族の相談に応じる窓口となり、必要に応じて専門医を紹介します。

認知症サポート医

★は認知症サポート医です

独立行政法人国立長寿医療研究センターが行う認知症サポート医養成研修を修了し、「かかりつけ医」への助言等の支援を行うとともに、専門医療機関や地域包括支援センター等との連携役となる医師です。

医療機関名 医師名(敬称略)	住所 電話番号	医療機関名 医師名(敬称略)	住所 電話番号	医療機関名 医師名(敬称略)	住所 電話番号
相山山病院 ★佐藤 貴久・武田 京子 松浦 昭・中前 勝視	藤塚 3-2704 ☎ 878-3711	さそうクリニック 佐宗 克久	有松 2617 阿倍リ 有松 2F ☎ 621-0340	丹羽内科 丹羽 充彦	大高町鶴田 213 ☎ 624-1600
相山山ほのぼの メモリークリニック ★松永 慎史	相川 2-105 ☎ 896-0088	佐藤医院 佐藤 弘男	鹿山 1-43 ☎ 896-4175	阪野医院 阪野 日出男	青山 2-147-2 ☎ 621-5800
相川みんなの診療所 梶野 真一	相川 3-246-2 ☎ 875-3792	佐藤内科 佐藤 和之	滝ノ水 5-315 ☎ 892-2628	平岩病院 大久保 憲・原 亜希子 平岩 真希子・藤井 康	鳴海町相原町 26 ☎ 621-0002
あさひ滝の水 クリニック 内川 智浩	旭出 2-626 ☎ 892-2522	しもざとクリニック 下郷 友弥	池上台 2-266 ☎ 891-5111	ひがみ内科 樋上 昌男・樋上 勝也	東神の倉 3-530 ☎ 876-2127
あらき内科 荒木 康久	大高町鶴田 63-1 ☎ 625-1677	ジャパン藤脳★川瀬 司 クリニック★木家 信夫	横吹町 1918-1 ☎ 875-2235	ひらおクリニック 平尾 哲夫	黒沢台 4-1106 ☎ 879-1581
池上台K'S クリニック 金井 彰夫	池上台 1-196 ☎ 891-3181	総合病院南生協病院 長江 浩幸	南大高 2-204 ☎ 625-0373	広瀬内科クリニック 廣瀬 聡	姥子山 1-608 ☎ 629-0770
いとう脳神経 クリニック 伊藤 元一	元徳重 2-104 ☎ 877-7511	大同みどりクリニック ★印牧 直人	鳴海町矢切 37 ☎ 891-4157	藤田外科 藤田 喜正	境松 2-333 ☎ 621-4323
うらさと内科ハート クリニック 許 聖服	浦里 4-87 ☎ 892-7223	高橋ファミリー クリニック 高橋 信雄	平子が丘 1503 ☎ 622-1131	藤田メンタルケア サテライト徳重北 ★奥山 祐司	元徳重 1-205 ☎ 879-3310
大清水クリニック ★柴田 真一	大清水西 201 ☎ 879-3388	竹内クリニック 竹内 文康	亀が洞 1-1608 ☎ 875-0122	藤内科クリニック 藤 明彦	桃山 3-902-2 ☎ 878-5100
尾崎山内科 クリニック 林 邦彦	尾崎山 2-1005-1 ☎ 626-3755	武田ハートクリニック 武田 功	熊の前 1-117 ☎ 876-1180	松山医院 松山 裕宇	鳴海町向田 251-1 ☎ 621-0552
介護老人保健施設みどり ★林 靖	横吹町 1907-12 ☎ 877-7788	第一なるみ病院 堀澤 六郎・高木 格	細口 1-210 ☎ 876-8361	みどり訪問 クリニック 姜 琪鎬	籠山 1-109-1 浜ノ木 小坂南 102 ☎ 680-7030
片岡内科 片岡 邦孝	鳥澄 3-1713 ☎ 622-1866	第2しもざと クリニック 下郷 泉	旭出 1-511 ☎ 895-7111	みどり松川 クリニック 松川 幸平	鹿山 2-40 ☎ 899-3200
眼科はせ川こう クリニック 長谷川 公	兵庫 1-108 ☎ 879-1828	ちはら小児科 千原 克	姥子山 5-709 ☎ 625-6665	南生協よってって横丁 よってって在宅 診療所 諏訪 和志	南大高 2-701 ☎ 626-1215
鬼頭医院 鬼頭 早苗・鬼頭 靖	桶狭間 2015 ☎ 623-2106	徳重ながさわ クリニック 長澤 圭一	徳重 2-1621 ☎ 875-0550	みやぎ内科 宮城 裕	乗鞍 1-801 ☎ 877-1011
きむら内科小児科 クリニック 木村 仁志	神の倉 3-10 ☎ 876-8776	徳重はりがや 循環器内科★針谷 浩人	徳重 1-1415 ☎ 838-8370	宮島クリニック 宮島 和之	赤松 202 ☎ 879-0500
くすがみクリニック 楠神 和男	姥子山 4-102 ☎ 626-8880	とどろきクリニック 等々力 勇三	鳴海町向田 126-1 ☎ 621-0807	宮田クリニック 宮田 勝美・宮田 光隆	有松 1058 ☎ 621-1311
くまのまえファミリ ークリニック 梅村 修一郎	兵庫 1-411-2 ☎ 876-3351	中島整形外科 中島 敏光	鳴海町上汐田 240 ☎ 621-1288	山田クリニック 山田 富美子	万場山 2-101 ☎ 891-5211
こうの整形外科 河野 久	浦里 2-174 ☎ 891-8131	中野循環器内科&えが おこどものクリニック 中野 佐上	相原郷 1-1901 ☎ 895-1777	山本内科 山本 紘靖・山本 幸一郎	浦里 3-163 ☎ 891-1500
		なるこ田中医院 田中 智子	鳴子町 4-35 ☎ 895-2757	わかさとクリニック ★長谷川 義武	浦里 1-98 ☎ 899-3788



名古屋市もの忘れ検診 協力医療機関



名古屋市もの忘れ検診とは

問診による認知機能検査で認知症を早期に発見して適切な治療につなげることで予防のきっかけとすることを目的とした検診です。
(注 この検診は認知機能の低下について、簡易的検査するものであり、認知症診断を行うものではありません。)

【対象者】65歳以上の市民の方（今年度中に65歳になられる方を含む）で、認知症と診断を受けていない方

【自己負担】無料（年度に1回）

★予約が必要な場合がありますので、事前に医療機関にお問い合わせください

医療機関名 医師名(敬称略)	住所 電話番号	医療機関名 医師名(敬称略)	住所 電話番号	医療機関名 医師名(敬称略)	住所 電話番号
相生山病院	藤塚 3-2704 ☎878-3711	さそうクリニック	有松 2617 〒467-有松 2F ☎ 621-0340	平岩病院	鳴海町相原町 26 ☎ 621-0002
相生山ほのぼの メモリークリニック	相川 2-105 ☎ 896-0088	佐藤医院	鹿山 1-43 ☎ 896-4175	平松内科クリニック	篠の風 3-112 ☎ 878-1230
相川みんなの診療所	相川 3-246-2 ☎ 875-3792	佐藤内科	滝ノ水 5-315 ☎ 892-2628	広瀬内科クリニック	姥子山 1-608 ☎ 629-0770
藍こころクリニック	桶狭間神明 1728 パレソレイユ 1F ☎ 629-0066	耳鼻咽喉科棚橋医院	鳴海町有松裏 7-54 五竜ビル ☎ 621-8318	ファミリーランド クリニック南大高	南大高 4-1805 ☎ 623-0050
あおやま 胃腸内科外科	諸の木 3-1202 ☎ 876-1300	しもざとクリニック	池上台 2-266 ☎ 891-5111	榊永医院	鳴海町矢切 28 ☎ 892-3663
あさひ滝の水 クリニック	旭出 2-626 ☎ 892-2522	千賀内科外科 クリニック	大高町亀原 62 ☎621-9477	松山医院	鳴海町向田 251-1 ☎ 621-0552
あらき内科	大高町鶴田 63-1 ☎ 625-1677	総合病院南生協病院	南大高 2-204 ☎ 625-0373	みどり内科クリニック	桶狭間森前 1615 ☎621-3320
池上台 K' S クリニック	池上台 1-196 ☎891-3181	第一なるみ病院	細口 1-210 ☎ 876-8361	みどり松川クリニック	鹿山 2-40 ☎ 899-3200
伊藤医院	古鳴海 2-138 ☎ 891-7121	大同みどりクリニック	鳴海町矢切 37 ☎ 891-4157	南医療生活協同組合 桃山診療所	桃山 1-54 ☎876-8880
いとう脳神経 クリニック	元徳重 2-104 ☎ 877-7511	第2しもざと クリニック	旭出 1-511 ☎ 895-7111	南生協よってって横丁 よってって在宅診療所	南大高 2-701 ☎626-1215
うえずぎクリニック	桶狭間森前 2801 ☎ 621-0400	たかぎファミリー クリニック	ほら貝 3-96 ☎ 848-8900	みみはなのど 岩島クリニック	八つ松 2-102 ☎629-0087
うらさと内科 ハートクリニック	浦里 4-87 ☎ 892-7223	高橋ファミリー クリニック	平子が丘 1503 ☎ 622-1131	宮島クリニック	赤松 202 ☎879-0500
大清水クリニック	大清水西 201 ☎ 879-3388	竹内クリニック	亀が洞 1-1608 ☎ 875-0122	宮田クリニック	有松 1058 ☎621-1311
岡田内科クリニック	六田 1-324 ☎ 621-6666	徳重おかもと クリニック	乗鞍 1-1304 ☎ 878-3330	もりかわファミリー クリニック	水瓜 2-119 ☎879-6511
おけはざまクリニック	桶狭間北 3-107 ☎629-2300	徳重はりがや 循環器内科	徳重 1-1415 ☎ 838-8370	森の里クリニック	森の里 1-99-2 ☎623-1222
片岡内科	鳥澄 3-1713 ☎ 622-1866	とどろきクリニック	鳴海町向田 126-1 ☎ 621-0807	やました内科産婦人科	黒沢台 3-1320 ☎680-7379
眼科はせ川こう クリニック	兵庫 1-108 ☎ 879-1828	中野循環器内科&えが おこどものクリニック	相原郷 1-1901 ☎ 895-1777	山本内科	浦里 3-163 ☎891-1500
鬼頭医院	桶狭間 2015 ☎ 623-2106	なるこ田中医院	鳴子町 4-35 ☎ 895-2757	わかさとクリニック	浦里 1-98 ☎899-3788
きむら内科小児科 クリニック	神の倉 3-10 ☎ 876-8776	丹羽内科	大高町鶴田 213 ☎ 624-1600	WAKA 糖尿病・甲状腺 クリニック	鳴海町有松裏 200 ☎621-1102
くすがみクリニック	姥子山 4-102 ☎ 626-8880	野並クリニック	鳴海町小森 8-6 サンハウス野並 2F ☎ 895-3322	渡辺医院	鳴子町 3-52-7 ☎896-5571
くまのまえファミリ ークリニック	兵庫 1-411-2 ☎ 876-3351	ひがみ内科	東神の倉 3-530 ☎ 876-2127		
さかざき医院	滝ノ水 4-1501 ☎891-1233	平岩クリニック	鳴海町平部 52-1 ☎ 621-0757		

認知症疾患医療センター

認知症に関する医療相談を行う他、認知症の鑑別診断（認知症の原因となる病気を特定すること）・症状が悪化した場合の対応などを行う認知症の専門医療機関です。

医療機関名	住所	問い合わせ先	備考
名鉄病院	西区栄生 2-26-11	551-2802	要予約
まつかげシニアホスピタル	中川区打出 2-347	352-4165	要予約
もりやま総合心療病院	守山区町北 11-50	795-3560	要予約
八事病院	天白区塩釜口 1-403	832-2181	要予約
国立長寿医療研究センター	大府市森岡町 7-430	0562-87-0827	要予約

名古屋市認知症コールセンター

認知症に関する相談に、介護経験者や社会福祉士などが対応します。

名古屋市認知症 コールセンター	【相談無料】 【曜日・時間】 月・水・木・金曜日 10時～16時 火曜日 14時～20時 (祝休日・年末年始除く)	【電話番号】 734-7089
--------------------	--	--------------------

愛知県認知症電話相談

認知症に関する相談を、愛知県が公益社団法人認知症の人と家族の会愛知県支部に委託して実施しています。

愛知県認知症電話相談	【相談無料】 【曜日・時間】 月～金曜日 10時～16時 (祝日・年末年始除く)	【電話番号】 0562-31-1911
------------	--	------------------------

若年性認知症コールセンター

若年性認知症に関する相談に介護経験者などが対応します。厚生労働省の委託により、認知症介護研究・研修大府センターで実施しています。

若年性認知症 コールセンター	【相談無料】 【曜日・時間】 月～土曜日 10時～15時 (祝日・年末年始除く)	【電話番号】 0800-100-2707
-------------------	--	-------------------------

はち丸在宅支援センター

病気を抱えながらご自宅等で生活をされている方、これから家で生活をしたい、続けたいという方の心配や不安な事、わからない事などの相談に看護師・医療ソーシャルワーカーが応じています。

はち丸在宅 支援センター	【相談無料】 【曜日・時間】 月～金曜日 9時～17時 (祝日・年末年始除く)	【電話番号】 971-0874
-----------------	---	--------------------

在宅歯科医療・介護連携室

寝たきりの方や、病気・ケガ等により通院が困難な方の歯科治療・口腔ケアに関する「困ったこと」の相談に歯科衛生士が応じています。

在宅歯科医療・ 介護連携室	【相談無料】 【曜日・時間】 火～土曜日 9時～12時 / 13時～17時 (祝日・お盆・年末年始除く)	【電話番号】 619-4188
------------------	--	--------------------

名古屋市高齢者排せつケアコールセンター

排せつの困りごとに看護師等の専門職が相談に応じます。電話以外にも対面での相談も行っています。

名古屋市高齢者 排せつケア コールセンター	【相談無料】 【曜日・時間】 火～日曜日 10時～18時 (年末年始・祝休日除く)	電話相談	746-1180
		対面・訪問相談	851-0051


もの忘れ相談医による専門相談

もの忘れ相談医が認知症の症状や治療に関する相談に応じ、必要に応じて専門医療機関を紹介します。
毎月1回程度実施。(もの忘れ相談医P1)

<p>もの忘れ相談医 による専門相談 【予約制】</p>	<p>【相談無料】 【申込】相談の2日前まで 【時間】 13時30分～15時 【場所】 各いきいき支援センター 【定員】 予約制で各日3名まで *日程はお問い合わせください</p>	<p>【申込先】 いきいき支援センター</p>
---	--	-----------------------------


認知症サポーター養成講座

認知症について正しい理解と接し方を学んでいただく講座です。
<認知症サポーターとは>
「認知症サポーター養成講座」を受講し、認知症について正しい知識を持った、認知症の人やご家族の応援者です。

<p>認知症サポーター 養成講座 【予約制】</p>	<p>【場所】 各いきいき支援センター 【時間】 約1時間半 【定員】 各回20名程度まで 【参加費】 無料(筆記用具持参) 【申込】 開催日の2日前まで</p>	 <p>認知症サポーターの証 オレンジリング</p>	<p>【申込先】 いきいき支援センター</p>
---	---	--	-----------------------------


家族教室

認知症の人を介護する上で必要な知識や対応方法のミニ講座と介護者同士の交流会を行います。心にゆとりのある介護ができる方法を一緒に学びます。

<p>認知症の人の 家族教室</p>	<p>【内容】・認知症について正しく理解する・介護保険サービスについて知る・認知症の人への関わりについて学ぶ・介護体験を聞く他 【開催月】 上半期4～8月・下半期10～2月 各半期5回シリーズ(9・3月なし) *開催日は各いきいき支援センターにお問い合わせください 【場所】 各いきいき支援センター 【時間】 13時30分～15時30分 【定員】 約10名 【参加費】 無料 【対象】 認知症の人の介護をされているご家族で、できれば5回とも参加できる方</p>	<p>【申込先】 いきいき支援センター</p> 
-------------------------------	--	---

家族サロン


認知症の家族をみる中で不安や悩みがある方、同じ思いを抱えた方と交流したい方、ご自由にご参加ください。

<p>認知症の人の 家族サロン</p>	<p>【内容】 同じ悩みを抱えた介護者の皆さんの交流の場です。 不安や悩みなど自由にお話しします。 【開催月】 毎月1回 *開催日は各いきいき支援センターにお問い合わせください 【場所】 各いきいき支援センター 【時間】 13時30分～15時30分 【定員】 約20名 【参加費】 無料 【対象】 認知症の人の介護をされているご家族 【申込】 不要 いつでもお気軽にお越しください</p>	<p>【申込先】 いきいき支援センター</p> 
--------------------------------	--	---


若年性認知症本人・家族交流会

<p>若年性認知症本人・家族交流会 「あゆみの会」</p>	<p>毎月1回程度実施。若年性認知症の人とその家族を対象に、情報交換や交流会を開催しています。</p>	<p>【問い合わせ先】 名古屋市認知症 相談支援センター 734-7079</p>
-----------------------------------	---	---


劇団 オレンジリング

<p>劇団オレンジリング</p>	<p>劇団オレンジリングは、認知症について正しく理解していただくために活動している緑区のボランティアグループです。緑区認知症講演会や学区の給食会など様々な場で公演しています。</p>		<p>【連絡先】 いきいき支援センター</p>
------------------	---	---	-----------------------------

認知症普及啓発イベント

<p>認知症普及啓発イベント</p>	<p>認知症の普及啓発や早期診断・早期治療の必要性を理解していただくために、区民向け講演会やはいかい模擬訓練等を実施しています。</p> <p>R1.10.16 認知症予防講演会「認知症ってなあに？」</p>		<p>【問い合わせ先】 緑保健センター 保健予防課 891-3628 いきいき支援センター</p>
--------------------	--	---	---

はいかい高齢者おかえり支援事業

<p>はいかい高齢者 おかえり支援事業</p>  <p>R1.9.28 緑区ひとり歩き(はいかい)高齢者 おかえり支援事業模擬訓練(緑小学校にて)</p>	<p>認知症の人のひとり歩き(はいかい)による事故を防止するため、地域の方の協力を得て、早期に発見する取り組みです。ひとり歩きをする方の情報を登録した上で、その方が行方不明となった場合に、行方不明となった方の身体的特徴や服装等の情報をおかえり支援サポーターや協力事業者に対してメールで配信し、情報提供を依頼します。</p>	<p>【問い合わせ先】 いきいき支援センター</p>
--	---	--------------------------------

おかえり支援サポーター・協力事業者募集

<p>おかえり支援サポーター 協力事業者募集</p>	<p>おかえり支援サポーターとは、この事業に協力いただく方々のことです。携帯電話やパソコンのメールアドレスを登録いただき、検索協力依頼のメールを受け取った場合に(可能な範囲で) 検索のための情報提供にご協力いただきます。</p>	<p>【問い合わせ先】 名古屋市健康福祉局 高齢福祉部 地域ケア推進課 972-2549</p>
--------------------------------	--	--

R2.10～
加入申請開始

なごや認知症の人



おでかけあんしん

認知症の人が事故を起こしたときに備える「賠償補償制度」です。

保険事業



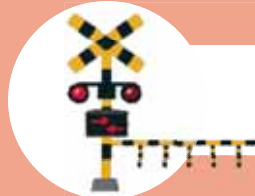
★ 補償される事故の例 ★



水道の蛇口を閉め忘れ下の階の部屋を水浸しにして家財を損壊してしまった



店頭の商品を誤って落とし壊してしまった



線路や踏切に誤って立ち入って列車の運行を遅延させてしまった

●● 申請の流れ ●●

1

申請書の作成

市内のいきいき支援センター（地域包括支援センター）、区役所福祉課、区保健センターに配架しています。

2

診断書（申請書裏面）の作成

医療機関で診断書を記載してもらってください。（※診断書料は自己負担です。）

3

申請書の送付

申請書と診断書（原本）を名古屋市認知症相談支援センターへ郵送します。

●● 申請後 ●●

名古屋市認知症相談支援センターから「加入のお知らせ」を送付します。
申請書等の内容に不備があれば連絡をする場合があります。

〈 対象になる人 〉

名古屋市民であり、認知症の診断を受けている人

〈 保険料 〉

無料 ※診断書料（初回のみ必要）は自己負担です。

〈 補償の対象 〉

①賠償責任保険 上限 2 億円

②給付金 上限 3 千万円

（事故の相手方（名古屋市民）の死亡または後遺障害）

③見舞金 15 万円

（事故の相手方（名古屋市民以外）の死亡）

※②、③は誰も賠償責任を負わない事故の場合、その相手方に支払われるものです。

※補償の対象となるかは事故後の保険会社の調査をもとに決まります。

●お問い合わせ先●

社会福祉法人名古屋市社会福祉協議会

名古屋市認知症相談支援センター

〈本事業受付事務局用〉

TEL：052-734-7099 FAX：052-734-7199

（年末年始、祝日を除く月～金 9：00～17：00）

はいかい高齢者 検索システム事業 (GPS)



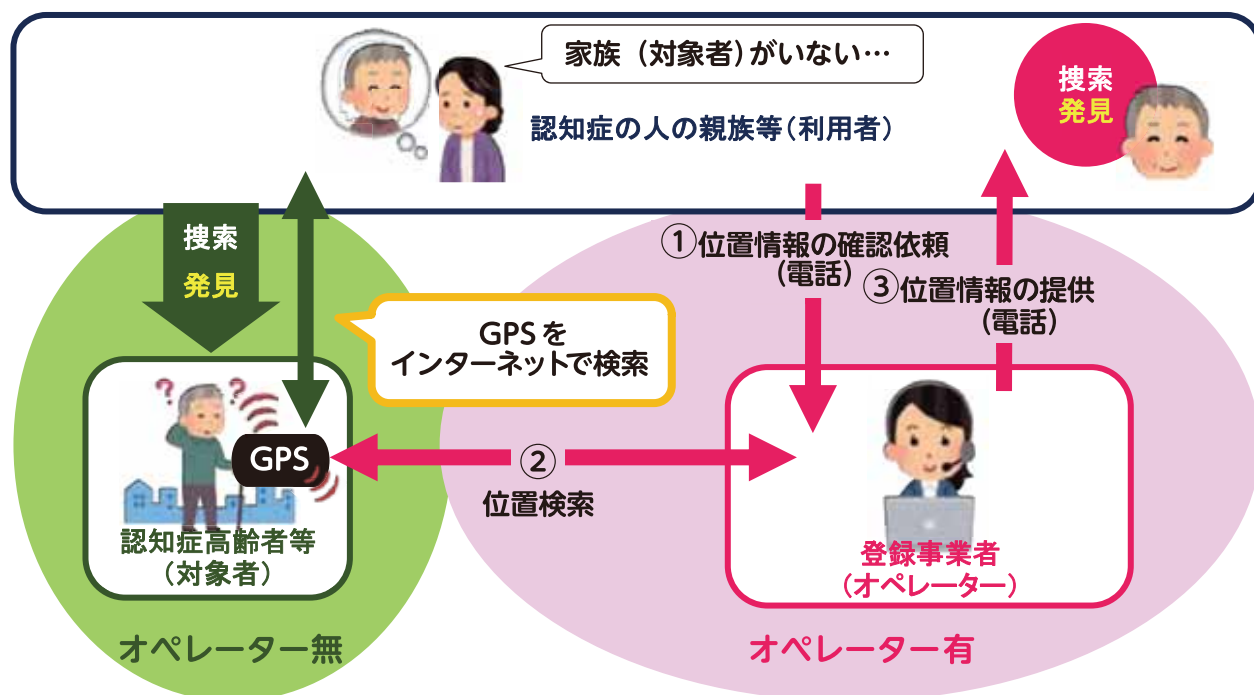
認知症の人が行方不明となった場合に、親族等が早期にその人の位置情報を把握することができるよう、GPS 機器の利用に係る一部経費(初期費用・月額利用料)を助成します。

(※位置検索 1 回あたりの料金などの利用状況に応じて変動する経費や、専用靴・ケースなどのオプションに係る経費は、負担いただく場合があります。)

区分	利用者負担額
初期費用 (手数料・ 付属品購入費等)	無料(0円) ただし、限度額を超える額は利用者が負担 <限度額> ・オペレーター無(ご自身でインターネットを利用し確認): 6,600円 ・オペレーター有(登録事業者の窓口へ電話し確認): 7,800円
月額利用料 (基本的経費) ※検索システムの 利用により追加で 必要となる経費は 含まれません。	登録事業者の月額利用料又は限度額のいずれか低い額の1割 (市民税非課税世帯、生活保護世帯及び中国残留邦人等支援給付世帯は無料) ただし、限度額を超える額は利用者が負担 <限度額> ・オペレーター無: 800円 ・オペレーター有: 3,100円
利用できる人	「市内在住の徘徊のおそれがある認知症の人」の親族又は成年後見人等
利用申請の窓口	認知症の人の居住地を担当するいきいき支援センター
申請に必要な書類	利用申請書、委任状(正・副) (月額利用料が無料の区分に該当の方は別途確認書類が必要となる場合があります。)

★確認書類が必要な場合があります

行方不明時の流れ (概要図)



【問い合わせ窓口】

緑区北部いきいき支援センター 899-2002 緑区北部いきいき支援センター分室 877-9001
 緑区南部いきいき支援センター 624-8343



高齢者いきいき相談室



高齢者いきいき相談室は、いきいき支援センターと協力しながら高齢者の健康・福祉・介護など、生活の中での困りごとの相談支援を行います。相談者は介護サービスを適切かつ円滑に提供するために必要な業務に関する知識などを持つ主任介護支援専門員が配置されています。[相談無料]

学区	相談室名	住所	電話番号
浦里	居宅介護支援事業所「りんどう」	浦里 1-10-2	875-6770
大清水	支援センターナルミ	砂田 2-116	870-5100
大清水	ミモザケアプランセンター	鎌倉台 2-1711 ウエンディ A101 号室	720-0961
片平	介護支援センターなごみ	鳴海町字光正寺 37	829-0391
片平	ケアプラン芳かおり	鳴海町字清水寺 86 清水荘 6 号室	715-8223
熊の前	清水会 ケアプランニングセンターひかり	藤塚 3-2802	877-8484
小坂	なごやかハウス滝ノ水	滝ノ水 3-2103	895-4701
戸笠	居宅介護支援事業所フェリーチェ	ほら貝 1-98 オリエンタルビル 2 階	680-9965
徳重	ケアプランセンターリアン	徳重 5-1007 プログレス幸 202 号	879-2087
長根台	ケアプラン鳴子	鳴子町 1-6 鳴子団地第 80 号棟 512 号室	838-9065
長根台	居宅介護支援事業所でんじやま	鳴海町伝治山 1-2 タウン伝治山 9-205	307-4245
鳴子	緑区介護保険事業所	鳴子町 1-7-1	680-7766
鳴子	名古屋市緑・天白 ケアマネージメントセンター	鳴子町 1-7-1	892-0584
鳴海東部	なるみ会ケアプランセンター	細口 1-210 第一なるみ病院	876-9977
桃山	桃山診療所指定居宅介護支援事業所	桃山 1-54	876-6333
桃山	ケアプランセンター久方	久方 2-1	801-9531
相原	ケアプランつゆくさ	若田 3-112 サンステージⅡ 101 号室	613-8488
有松	有松ケアマネセンター	鳴海町有松裏 200 ウインハート有松住宅棟 2 階	627-6680
大高	ケアプランはなえみ	大高町字一色山 34-1	825-8787
大高北	緑生苑指定居宅介護支援事業所	大高町字上蝮池 14	629-3245
大高北	指定居宅介護支援事業所 木の香	大高町字鶴田 167-2	629-3288
大高北	楓林花の里居宅介護支援事業所	大高町上蝮池 10	625-0294
大高南	南生協病院 指定居宅介護支援事業所	南大高 2-204	625-0573
大高南	南生協よってって横丁 よってって指定居宅介護支援事業所	南大高 2-701	626-1555
鳴海	ケアセンターばば	六田 1-192	621-6140
鳴海	株式会社福祉の里 名古屋鳴海営業所	六田 1-185	629-5877
鳴海	アースサポート名古屋緑	鳴海町字花井町 34	899-1100
鳴海	大同みどり居宅介護支援事業所	鳴海町字矢切 37	896-8222
東丘	居宅介護支援事業所「やまゆり」	鳴海町字尾崎山 43-640	622-6280
平子	あくとかみどり	漆山 1401-B-201	629-0464
平子	名古屋市緑・南 ケアマネージメントセンター	左京山 3038 (緑区南部いきいき支援センター同ビル 3 階)	602-6066
南陵	ケアパートナー大高	清水山 2-402	626-3120



認知症の方にやさしい店

★ 認知症の方にやさしい店とは ★

認知症の方が地域で安心して買い物などができるように声かけや困っていることへの、ちょっとした手助けや、必要時に相談機関へ連絡していただくところです。

北 部 圏 域			
店 名	住 所	店 名	住 所
【建設業】		【医療】	
株式会社 菱庄	鹿山 1-40	眼科はせ川こうクリニック	兵庫 1-108
【情報通信業】		南医療生活協同組合桃山診療所 桃山 1-54	
株式会社 いど新聞店	桃山 2-136-1	兼松医院	鳴子町 4-75
中日新聞 鳴子専売店 あずま新聞店	鳴子町 4-3-2	佐藤内科	滝ノ水 5-315
中日新聞 平手専売店	平手北 1-1110	(医) みどり訪問クリニック	籠山 1-109-1 シティコ-ポ小坂南 102
朝日新聞サービスアンカー ASA 神の倉	黒沢台 5-1207	(医) 清水会 相生山病院	藤塚 3-2704
中日新聞古鳴海専売店	古鳴海 2-144	この整形外科	浦里 2-174
【卸売業・小売業】		くの接骨院	浦里 3-139
マックスバリュ鳴子店	鳴子町 4-1-1	小島接骨院	平手南 1-217
あいかわ薬局	相川 2-121	小西接骨院	鳴子町 4-10
樋口薬局	滝ノ水 4-2405	はちや接骨院・鍼灸院	滝ノ水 2-101 シティコ- ポ滝の水 1-105
v・drug 潮見が丘薬局	潮見が丘 1-71-1	ふくざわ接骨院	滝ノ水 4-100 ルパレハ ットリ 1F
v・drug 鳴海南薬局	諸の木 3-101-2	ゆう接骨院	滝ノ水 2-202 ア-バンハ イム滝ノ水 1F
たんぼぼ薬局 桃山店	桃山 1-57	和家接骨院	鳴子町 1-91-3
ヤガミホームヘルスセンター 鳴海	諸の木 3-1201	わかさとクリニック	浦里 1-98
かぐら薬局鳴海店	水広 2-120-2	相生山ほのぼのメモリークリ ニック	相川 2-105
すこやか調剤薬局	鳴海町字小森 8-6 サンハウス野並 2F-7	訪問鍼灸マッサージ うきうき	鳴海町字北浦 58
【金融・保険業】		相川みんなの診療所	相川 3-246-2
名古屋池上台郵便局	池上台 3-15-3	【福祉】福祉用具貸与・特定福祉用具販売	
名古屋螺貝郵便局	ほら貝 1-471	ケアコミュニケーションズ	籠山 3-112
名古屋花井郵便局	鳴海町光正寺 41-2	【福祉】デイサービス・デイケア	
名古屋黒石郵便局	乗鞍 1-602-3	デイサービス鳴子	鳴子町 4-2 愛知県住宅供 給公社鳴子第2住宅
名古屋浦里郵便局	浦里 4-132-2	デイサービスはなのき 神の倉	西神の倉 1-901
名古屋徳重郵便局	亀が洞 3-114	この整形外科デイケアセンタ ー	浦里 2-174
名古屋神の倉郵便局	藤塚 2-1019	【福祉】訪問介護	
名古屋平手郵便局	平手南 1-1011	南医療生活協同組合 ヘルパーステーションあじさい	桃山 1-54
名古屋鳴子郵便局	鳴子町 1-55-4	【その他サービス業】	
【生活関連サービス業・娯楽業】		Heaven Gates	鳴子町 2-115
(有) 白英舎 本社	鹿山 3-16	【複合サービス事業】	
SeaGreen	滝ノ水 4-2107 グレイ ストウフジ滝ノ水 B-1	鳴子団地管理サービス事務所	鳴子町 1-55-1 鳴子団地 管理サービス事務所
【教育・学習支援業】		緑信用農業協同組合本店	潮見が丘 2-325
(有) アースマインド 創遊の樹	鹿山 3-1 鹿山グリーンハ イツ 1F-C	緑信用農業協同組合徳重支店	乗鞍 2-223

北 部 圏 域

店 名	住 所	店 名	住 所
【 福 祉 】 訪問看護		【 福 祉 】 居宅介護支援事業所	
南医療生活協同組合 訪問看護ステーションももやま	桃山1-54	名古屋市緑・天白 ケアマネージメントセンター	鳴子町1-7-1
みんなのかかりつけ 訪問看護ステーション 緑	鳴海町山下108-1 303号室	特定非営利活動法人たすけあい名古屋	鳴子町1-6 鳴子団地 第80号棟 001号室
【 福 祉 】 施設		桃山診療所 指定居宅介護支援事業所	桃山1-54
サニーバイルイン鳴海	麓山1-120	支援センターナルミ	砂田2-116
特別養護老人ホーム なごやかハウス滝ノ水	滝ノ水3-2103	かきつばたの里居宅介護支援事業所	水広3-721
(株)ベネッセスタイルケア ボンセジュール徳重	黒沢台5-1309-1 ボンセジュール徳重	こうの整形外科介護プランセンター	浦里2-174
まこと 老人保健施設	藤塚3-2604		
【 宿 泊 業 ・ 飲 食 サ ー ビ ス 業 】			
Café Bar Gallery 3piece	東神の倉3丁目3511		

R5.9末 現在
登録店数 156



南 部 圏 域

店 名	住 所	店 名	住 所
【 情 報 通 信 業 】		【 金 融 ・ 保 険 業 】	
中日新聞 大高専売店近藤新聞店	大高町江明10	愛知信用金庫大高支店	大高町鶴田61
中日新聞 なるみ岩専売店	鳴海町岩19	名古屋有松郵便局	有松3401
中日新聞 左京山専売店青山新聞店	左京山3062	名古屋左京山郵便局	四本木621
【 卸 売 業 ・ 小 売 業 】		名古屋滝ノ水郵便局	相原郷1-3503
マックスバリュ有松駅前店	鳴海町有松裏200	名古屋境松郵便局	大將ヶ根2-809
マックスバリュ左京山店	四本木530	名古屋下中郵便局	曾根1-80-2
きまた薬局	鳴海町三皿29-4	名古屋薬師山郵便局	鳴海町薬師山82
津村薬局	大高町鷺津143	名古屋鳴海団地内郵便局	鳴海町姥子山22-1
スギ薬局 大高南店	南大高1-108	名古屋桶狭間郵便局	桶狭間神明1618
キューワ薬局 大高店	大高町鶴田187-2	名古屋鳴海郵便局	鳴海町上汐田52-2
ウエルシア薬局 イオンタウン有松	鳴海町有松裏200	名古屋大高郵便局	大高町北鶴田40
うばこやま調剤薬局	姥子山5-710	三十三銀行緑支店	鳴海町諏訪山150-1
イオン大高店	南大高2-450	【 生 活 関 連 サ ー ビ ス 業 ・ 娯 楽 業 】	
アオマツヤ	鳴海町本町106	株式会社オリジン	鳴海町下汐田131-1
フラワーショップフローラ スタジオフローラ	鳴海町相原町3-2	タニタフィッツミーイオンタウン有松店	鳴海町有松裏200
やぶち 園	六田1-188	マチス理容	太子2-184
株式会社 うめや	鳴海町向田95 リバスタ鳴海112	まごころサポート名古屋ボデー店	森の里1-93大高公設市場内
イオン薬局 大高店	南大高2-450	【 複 合 サ ー ビ ス 事 業 】	
若井家電サービス	鳴海町片坂59	緑信用農業協同組合桶狭間支店	桶狭間神明1513
【 宿 泊 業 ・ 飲 食 サ ー ビ ス 業 】		【 福 祉 】 訪問介護	
天禄亭	大高町洞之腰3-1イズビル1階	南生協よってって横丁ヘルパー ステーションよってって	南大高2-701
カフェ&カレーさいさい	南大高2-701 南生協よってって横丁1階	ヘルパーステーションわかば	有松三丁山913
もりた屋	青山3-1	憩いの風	南大高3-1306
【 福 祉 】 その他		風鈴	森の里1-7
就労継続支援B型施設りゅっか	鳴海町字母呂後134-2		

「認知症の方に
やさしい店」
まだまだ募集中！



南 部 圏 域

店 名	住 所	店 名	住 所
【 医 療 】		【 福 祉 】 居宅介護支援事業所	
南生協よってって横丁 メンタルクリニックみなみ	南大高 2-701	緑生苑指定居宅介護支援事業所	大高町上叡池 14
南生協よってって横丁 生協えきまえ歯科	南大高 2-701	南生協よってって横丁 よってって指定居宅介護支援事 業所	南大高 2-701
南生協よってって横丁 よってって在宅診療所	南大高 2-701	ケアマネハウス ライフケア有松	太子 1-135
ありまつ接骨院	有松 1907	まるひろ	鳴海町三皿 16 児嶋ビル 2 階
さくら接骨院	姥子山 2-1607	居宅介護支援事業所 「やまゆり」	鳴海町尾崎山 43-640
ひまわり機能回復センター	尾崎山 1-411 サンシャイン緑ヶ丘 1F	ケアパートナー大高	清水山 2-402
ひまわりはり灸接骨院	尾崎山 1-411 サンシャイン緑ヶ丘 1F	向日葵介護センター	曾根 2-174 PARTHENON174 104号室
神野ほねつぎ療院	鳴海町上汐田 215-1	指定居宅介護支援事業所木の香	大高町鶴田 167-2
ひがし接骨院	大高台 2-1014-1	あくとかケアみどり	漆山 1401 レジデンス 漆山 B 棟 201
あおやま接骨院	大高町倉坂 86-1	名古屋市緑・南ケアマネージメ ントセンター	左京山 3038
【 福 祉 】 デイサービス・デイケア		ケアプランはなえみ	大高町一色山 34-1
緑生苑デイサービスセンター	大高町上叡池 14	【 福 祉 】 施設	
デイサービスはなのき 桶狭間	桶狭間神明 1601	社会福祉法人 紫水会 オーネスト波の花	大高町下塩田 32-1
南生協よってって横丁 よってってデイケア	南大高 2-701	特別養護老人ホーム 緑生苑	大高町上叡池 14
ケアパートナー大高	清水山 2-402	緑生苑指定短期入所生活介護事 業所	大高町上叡池 14
認知症対応型デイサービス 木の香	大高町鶴田 167-2	ラ・プラス青山	青山 1-29
有松デイサービスセンター	鳴海町有松裏 200 ウィ ルハート有松住宅棟 2F	南生協よってって横丁 サービス付き高齢者向け住宅 おたがいさまの家	南大高 2-701
デイサービス ゴールデンリング大高駅前	大高町鷺津 116	南生協よってって横丁 グループホームよってって	南大高 2-701
【 福 祉 】 福祉用具貸与・特定福祉用具販売		グループホーム浦里	浦里 5-109
アサヒサンククリーン 福祉用具センター名古屋	大高町二番割 23-1 東山ビル 3 階	南生協よってって横丁 小規 模多機能ホームよってって	南大高 2-701
フランスベッド メディカル名古屋南営業所	鳴海町有松裏 200	エンパシーホーム ライフケア神明	桶狭間神明 3701
ダスキンヘルスレント 有松ステーション	境松 1-305	介護付有料老人ホーム おおだかの憩	大高町一番割 21
有限会社 COSMOS	鳴海町中汐田 186	グループホームおおだかの憩	大高町一番割 93
【 福 祉 】 訪問看護			
南生協よってって横丁 訪問 看護ステーションよってって	南大高 2-701		

【登録方法】

認知症サポーター
養成講座受講
(P4参照)

いきいき支援セン
ターへ認知症サポ
ーターの登録

「認知症の方にや
さしい店」
登録申込書記載

登録完了
(登録証・ステッ
カー交付)





訪問理美容サービス事業

外出により理美容サービスを利用することが困難な在宅で暮らす高齢者の方に対して、理美容師の訪問にかかる費用を市が負担します。



申請書が印刷できない方は、区役所窓口へ声をかけてください

体が不自由で
理容室に行けない…

髪を切りたいけれど
外出が困難で…



Q.どんな人が利用できるの？

市内居住の在宅高齢者で、次の要件をすべて満たす方

1. 65歳以上の方
2. 要介護4・5に認定された方。または要介護3で寝たきり度がA～Cか認知症日常生活自立度がⅡa以上の方
3. 外出により理美容サービスを利用することが困難な方

Q.どんなサービスが対象なの？

理容サービス又は美容サービスが対象です。

1 理容サービス

カット + 顔そり

または

2 美容サービス

カット + ブロー

※これらの理美容サービスは、利用者の居宅にてサービス提供を受ける方のみが対象です。

Q.何回利用できるの？

理容サービス、美容サービスあわせて利用者1人あたり 6回/年度

※年度途中に利用決定する場合は、申請月に応じて利用回数が決まります

Q.利用するにはどうしたらいいの？

1. 区役所福祉課・支所区民福祉課へ「利用申請書」を提出
2. 利用決定がされるとその場で「利用券」が発行されます
3. 「実施店一覧」から電話などで予約してください
4. ご自宅でサービス提供を受け、自己負担 2,000 円と「利用券」1枚を理美容師にお渡しください。

利用申請書



理容



美容



【問い合わせ窓口】

緑区役所福祉課高齢福祉係 625-3957

徳重支所区民福祉課福祉係 875-2207



認知症カフェ名		
① たすけあいカフェ	⑩ ちい〜カフェ 地域カフェなる ナミ	⑱ カフェ きみどり
② そんぼカフェ	⑪ しあわせカフェ青山	⑲ 権平谷集会所
③ ボンジュール徳重 認知症カフェ	⑫ カフェあさひ	⑳ きのか
④ 認知症カフェ 神の倉	⑬ 認知症カフェ レモン	㉑ くすりんカフェ
⑤ きよみず	⑭ さわやかカフェ	㉒ ケアフィット Café
⑥ 縁 ごえんカフェ(※)	⑮ カフェ藤庵	㉓ 765 なるこ カフェ
⑦ かたり〜の	⑯ 憩いの風カフェ in 森の里	⑳ カフェ太子
⑧ インターネット おもしろカフェ	⑰ きらめきカフェ	㉕ 夜のちょうない会
(※) なごや認知症カフェ未登録 令和5年9月現在		㉖ ほのぼのカフェ

名称	開催場所	連絡先	日時	参加費	名称	開催場所	連絡先	日時	参加費
① たすけあい カフェ	鳴子町4-13 第一カンテ たすけあい名古屋	899-0833	第4金曜日 13:30~15:30	1回 200円	⑮ カフェ藤庵	鳴海町字尾崎山 43-640 介護老人保健施設フジタ	623-3914	第1日曜日 10:00~12:00	1回 200円
② そんぼカフェ	神沢 2-1101 SOMPO ケア そんぼの家神沢	879-5515	第3木曜日 14:00~16:00	無料	⑯ 憩いの風カフェ in森の里	森の里 1-94 ふれあいステーションモリのさと	626-1614	第2・4木曜日 14:00~16:00	1回 100円
③ ボンセジュール 徳重認知症カフェ	黒沢台5-1309-1 ボンセジュール徳重	879-2335	第1木曜日 10:30~11:30	無料	⑰ きらめきカフェ	南大高 4-107 特別養護老人ホーム きらめき1階ロビー	693-7702	第3水曜日 13:30~15:30	1回 100円
④ 認知症カフェ 神の倉	神の倉 4-199 神の倉コミュニティ -センター 1F第2会議室	090-6761-1046 (安田)	第2金曜日 13:30~15:30	1回 200円	⑱ カフェ きみどり	大高町字上蛸池14 緑生苑 1階喫茶コーナー	625-1538	第3木曜日 14:00~16:00	1回 100円
⑤ きよみず	藤塚3-2604 まこと老人保健施設	878-9811	第3水曜日 13:30~15:00	1回 100円	⑲ 権平谷集會所	桶狭間神明 3701 イン・シホームライフケア神明	717-4652	第1土曜日 13:30~15:30	1回 100円
⑥ 縁 ごえんカフェ	浦里 5-109 グループホーム浦里	624-3382	第2金曜日 (要予約) 14:00~16:00	無料	⑳ きのか	大高町鶴田 167-2	629-3288	第3土曜日 10:00~12:00	1回 100円
⑦ かたり~の	鳴海町字矢切37 大同みどりクリニック内	891-4157	毎週金曜日 13:30~15:30	1回 100円	㉑ くすりんカフェ	潮見が丘 1-71-1	896-8631	偶数月 第3土曜日 14:30~16:00 (要予約)	無料
⑧ インターネット おもしろカフェ	鹿山 3-1-C	896-1511	毎週月火(当日 までに要予約) 13:00~15:00	1回 300円	㉒ ケアフィット Café	滝ノ水 4-2617 ケアフィットルームみどり	899-3566	第4日曜日(※2) 10:00~12:00	1回 200円
⑩ ちい~カフェ 地域 カフェ なる ナミ	大高町下塩田 32-1 オーネスト波の花	621-3331	毎月15日 (8月のみ20日) 14:00~16:00	1回 100円	㉓ 765(なるこ) カフェ	鳴子町 1-7-3 カミングホーム鳴子	846-7652	第2日曜日 13:30~15:30	1回 100円
⑪ しあわせ カフェ青山	青山 1-29 ラ・プラス青山	625-7581	第4日曜日 13:30~15:30	1回 100円	㉔ カフェ太子	太子 2-188 太子歯科	090-6761-1046 (安田)	第4金曜日 10:00~12:00	1回 200円
⑫ カフェあさひ	鳴海町字向田 151 グループホームなるみの憩	784-5438	第4日曜日 (※1) 13:30~16:00	1回 200円	㉕ 夜のちようない 会	東神の倉 3-3511 Café Bar Gallery 3piece	888-2272	第1金曜日 第2火曜日 19:00~21:00	1回 300円
⑬ 認知症カフェ レモン	鳴海町字有松裏 200 (ウイハート有松 2F) 東丘3ミツ	090-6761-1046 (安田)	第1水曜日 10:00~12:00	1回 150円	㉖ ほのぼのカフェ	相川 2-105 相生山ほのぼのメモリー クリニック	080-2631-0088	第2水曜日 14:00~16:00	1回 100円
⑭ さわやかカフェ	鳴海町字尾崎山 43-641 特別養護老人ホーム さわやかの郷	625-2915	第3日曜日 14:00~16:00	1回 100円	(※1) 10月のみ秋まつりのため 11:00~13:00 (※2) 3か月に1回開催(詳細はお問い合わせください)				



認知症カフェにより内容が違っても
お気に入りの場所を見つけてね



「高齢者の健康・福祉・介護・医療の身近な相談窓口」
いきいき支援センター（包括支援センター）に相談しましょう



主任ケアマネジャー



保健師等



社会福祉士

三職種が連携して相談をお受けします

【認知症地域支援推進員】【認知症初期集中支援チーム】を設置しています

認知症地域支援推進員



認知症の人、その家族を支援する事業や関係者の連携を図るための事業を実施します

認知症初期集中支援チーム



認知症の人や認知症の疑いのある人、その家族のもとに訪問して、認知症についての困りごとや心配ごとなどの相談に対応する、認知症の専門家たちによって構成されたチームです

センター名	住 所・連絡先	担当学区	営業時間
緑区北部いきいき支援センター	〒458-0041 緑区鳴子町一丁目7番1 TEL 899-2002 FAX 891-7640 ★市バス「鳴子町」下車 徒歩5分	旭出・浦里 大清水・片平 神の倉・熊の前 黒石・小坂 常安・滝ノ水 戸笠・徳重 長根台・鳴子 鳴海東部・桃山	月～金（祝休日・年末年始を除く） 午前9時～午後5時
緑区北部いきいき支援センター分室	〒458-0815 緑区徳重五丁目625 TEL 877-9001 アーバニティ幸 FAX 877-8841 ★地下鉄「徳重」駅より 徒歩10分 ★市バス・名鉄バス「乗鞍」下車 徒歩3分		
緑区南部いきいき支援センター	〒458-0825 緑区左京山3038番地 TEL 624-8343 FAX 624-8361 ★名鉄名古屋本線「左京山」下車 徒歩5分 ★市バス「平部（ひらぶ）」下車 徒歩2分	相原・有松 大高・大高北 大高南・桶狭間 太子・鳴海 南陵・東丘 平子・緑	

【発行年月】令和5年10月

【製作】緑区地域包括ケア推進会議認知症専門部会

【発行】緑区南部いきいき支援センター・緑区北部いきいき支援センター

「緑区版認知症ケアパス」「緑区認知症ケアパス概要版・社会資源版」は、緑区地域包括ケア推進会議認知症専門部会のホームページ <http://midori-ho.jp/ninchi.html> よりダウンロードできます

