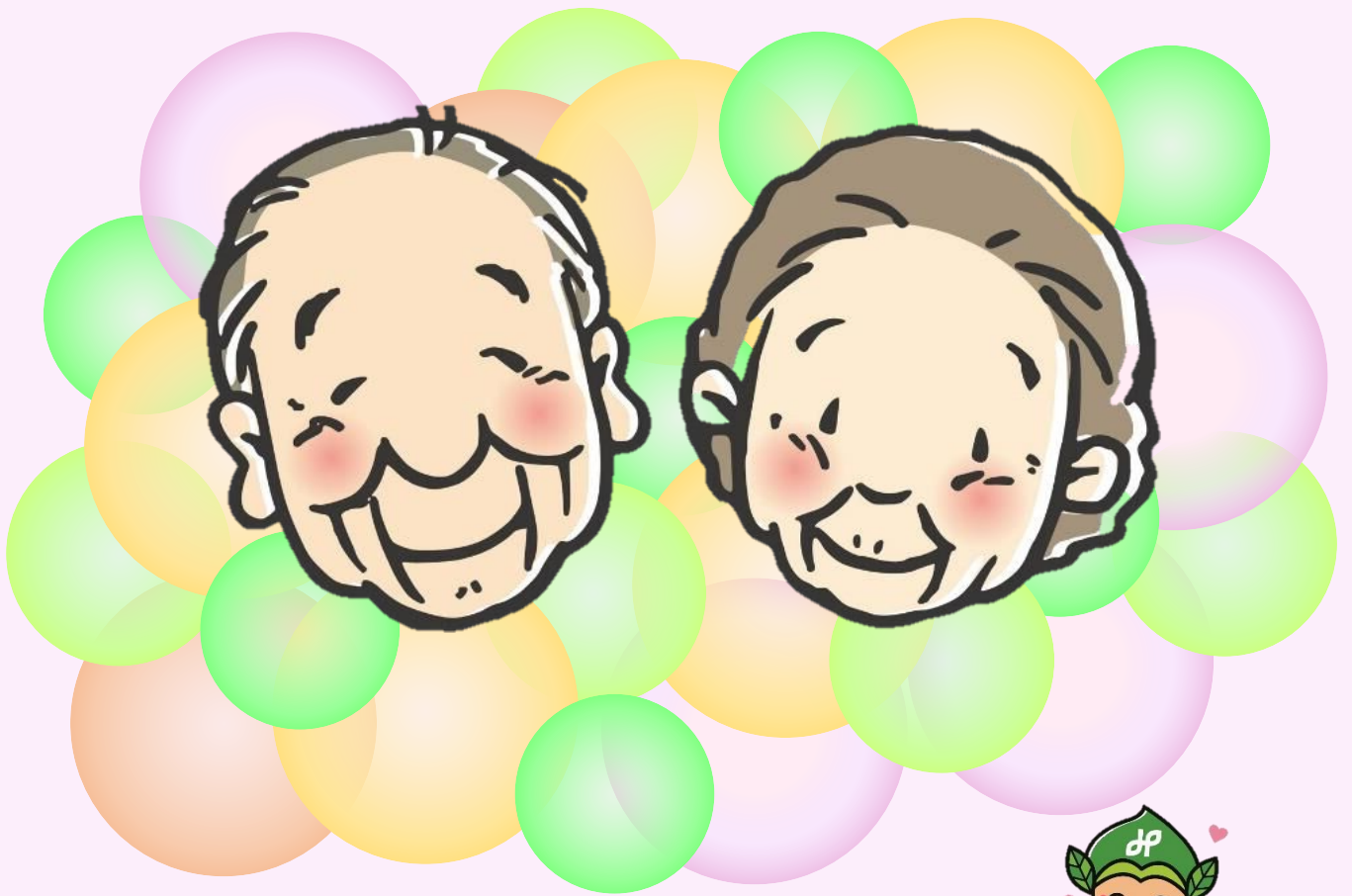


名古屋市緑区

高齢者の見守り支援事業

高齢者の見守り支援事業とは、高齢の方などが孤立状態に陥らないよう、地域における見守り活動を支援することを目的にした名古屋市^{の事業}です



緑区マスコットキャラクター
みどりっち



※この事業の対象者

- ① 65歳以上のひとり暮らしの方
- ② 75歳以上の高齢者のみの世帯の方

緑区南部いきいき支援センター
緑区北部いきいき支援センター
緑区北部いきいき支援センター分室



誰かが見守ってくれればと
安心だけど…

最近誰も話していない…

一人暮らしが不安になってきた

近所に心配な人がいるけど
どこに相談しよう…



(※)

こんな時、見守り支援員は「さりげなく」見守り・支援します

(※) 見守り支援員とは…

個別訪問や面接相談をおこなう専任の職員です。

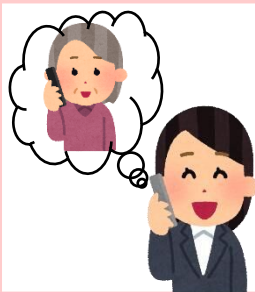
各いきいき支援センターには見守り支援員が1名ずつ配置されています

活動① 訪問支援



定期的な訪問を行い、困りごとや近況などのお話を伺います！
地域から孤立しがちな高齢者のご自宅を訪問し、必要な場合には
介護サービスへのつなぎや地域との関わりづくりを支援します。
利用料金はかかりません。

活動② 見守り電話(いきいきコール)



定期的な電話による見守りを行います！
不安感や孤独感の緩和のために、週に一回程度、電話でお話を伺います。
電話がつながることで安否確認にもなります。
利用料金はかかりません。

1 電話はいつかかってくるの？	ご本人とお約束した日時にお電話します。 いきいきコール利用前に、電話をかける曜日、時間のご希望を伺い、日時を決めます。
2 どんな人がかけてくるの？	いきいき支援センターの職員や研修を受講したボランティアが電話をかけます。
3 どんな話をするの？	世間話や趣味の話など、どんなお話でもかまいません。話したいことを話していただいても大丈夫です。不安なことや困っていることについてもお気軽にお話してください。
4 どのくらいの時間話してもいいの？	5～20分程度お話しする方が多いです。 長電話が苦手な方は短い時間でも大丈夫です。
5 電話に出なかったら？	何度か電話をさせていただきます。連絡が取れない場合は、ご自宅への訪問や緊急連絡先へご連絡させていただくことがあります。用事ができた場合は事前にお知らせください。

孤立防止チェックシート

あなたの周りにこのような方はいませんか？

近所の人や友人、民生委員との関わりを拒否している



外出するところをほとんど見かけない

訪問するような親族や友人がいないようだ



汚れたままの衣服やひげが伸び放題など身なりを気にしていない



夏でも厚着をするなど、季節外れの格好をしている



医療・介護サービスを受けていないようだ

家賃や公共料金を滞納しているようだ



大量のごみや害虫で住環境が良くない



チェックに当てはまる方、心配な方を見かけたら、
各学区の担当地域のいきいき支援センターにご相談ください！



迷った場合も
気軽に相談してください

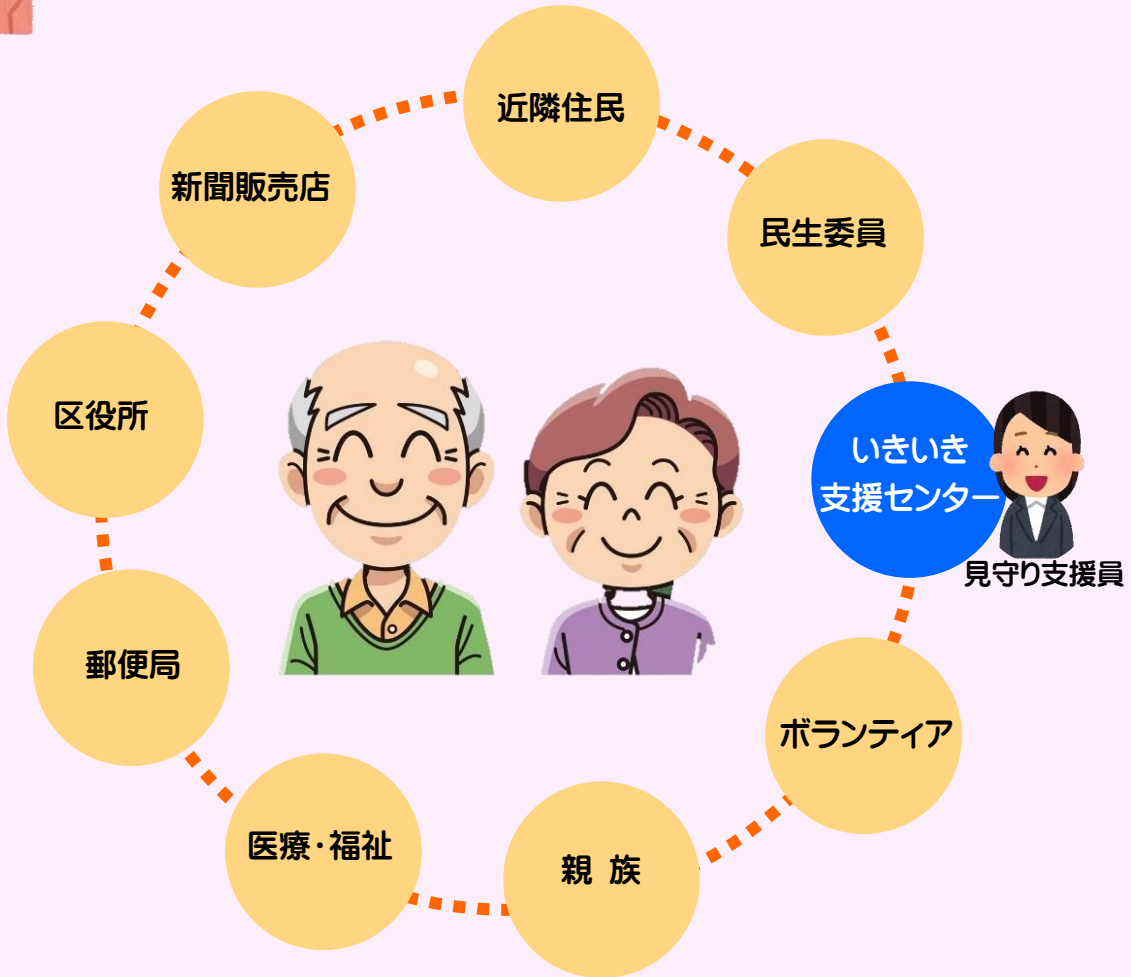


見守り支援員が訪問し面談後
必要に応じて訪問や電話による見守りを行います



合言葉は「さりげなく」

あなたの周りにも、
あなたのことを気にかけている人がたくさんいます



お問い合わせ先

センター名	住所・連絡先	担当学区	営業時間
緑区北部いきいき支援センター	〒458-0041 緑区鳴子町一丁目7番1 TEL 899-2002 FAX 891-7640 ★市バス「鳴子町」下車 徒歩5分	旭出・浦里 大清水・片平 神の倉・熊の前 黒石・小坂	月～金(祝休日・年末年始を除く) 午前9時～午後5時
緑区北部いきいき支援センター分室	〒458-0815 緑区徳重五丁目625 TEL 877-9001 アーバニティ幸 FAX 877-8841 ★地下鉄「徳重」駅より 徒歩10分 ★市バス・名鉄バス「乗鞍」下車 徒歩3分	常安・滝ノ水 戸笠・徳重 長根台・鳴子 鳴海東部・桃山	
緑区南部いきいき支援センター	〒458-0825 TEL 624-8343 緑区左京山3038番地 FAX 624-8361 ★名鉄名古屋本線「左京山」下車 徒歩5分 ★市バス「平部(ひらぶ)」下車 徒歩2分	相原・有松 大高・大高北 大高南・桶狭間 太子・鳴海 南陵・東丘 平子・緑緑	